

E_{ca}

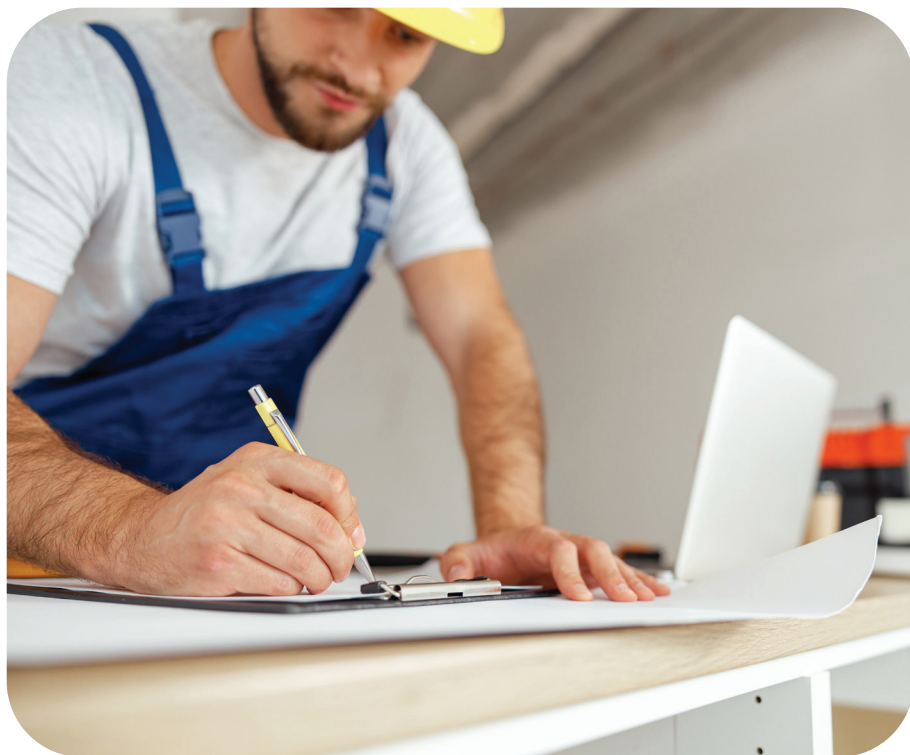
AFUMEX PLUS 300/500 V

Halogenfrit let installationskabel, der er nemt at afisolere.

Let stripbart og halogenfri.

Du kan bruge det til fast installation i kanaler eller lægge det i jorden. Benyt det inden- og udendørs som brænd-
hæmmende kabel indenfor byggeri eller let industri.
AFUMEX PLUS er nemt at arbejde med, og afisolering af
yderkappen sker enkelt og hurtigt. Det vejer også mindre og
skåner derfor ryggen.

Kort sagt, en rigtig medgørlig løsning.



DrumBuddy

kabelvogn

DrumBuddy er en ergonomisk og genanvendelig kabelvogn, der gør det nemt for én person at håndtere en kabeltromle på op til 200 kg, uden at belaste ryggen !

Vognen kan bruges med alle K6, S6 og mindre tromler, og udskiftning til ny tromle kan hurtigt og nemt klares af en person.

DrumBuddy forhandles via din lokale elgrossist.



LET INSTALLATION

AFUMEX PLUS 300/500 V

ANVENDELSE

Halogenfrit og UV-stabiliseret let installationskabel til fast installation i bygninger, kanaler, i fri luft og direkte i jord for tilladt. Må ikke indstøbes i vibreret beton. Installeres iht. SB.

TEKNISKE DATA

- > Driftsspænding: 300/500 V
- > Prøvespænding: 2000 V
- > Bøjeradius: <25mm: 4 x D
25mm ≤ D ≤ 50mm: 5 x D
>50mm: 6 x D

STANDARD & DIREKTIV

- > Standard: EN 50363
- > Direktiv: LVD, RoHS & REACH
- > CPR: Klasse Eca
- > DoP 1,5 + 2,5 mm² - nr. [1007804](#) - EE
- > DoP 1-leder - nr. [1007803](#) - EE
- > DoP Flerleder - nr. [1007805](#) - EE
- > DoP 1,5 mm² - nr. [1019166](#) - CZ
- > Søg DoP .dk.prysmian.com/dop

TEMPERATUROMRÅDE

- > Maks. ledertemperatur: +90°C
- > Kortslutningstemperatur: +250°C
- > Ved oplægning: fra -15°C til +50°C
- > Min. driftstemperatur: -40°C

KONSTRUKTION

Leder:

- > For 1,5 til 2,5mm²
- > Massiv, udglødet kobber
- > Iht. EN 60228 klasse 1.
- > Over 6mm²
- > Flertrådet udglødet kobber
- > Iht. EN 60228 klasse 2.

Isolering:

- > PEX

Lederfarve:

- > 1G-leder: Gul/grøn
- > 3G-leder: Gul/grøn, blå, brun
- > 4x-leder: Blå, brun, sort, grå
- > 5G-leder: G/G, blå, brun, sort, grå
- > 7G-leder: GG, blå, brun, sort, grå, rød hvid

Bevikling

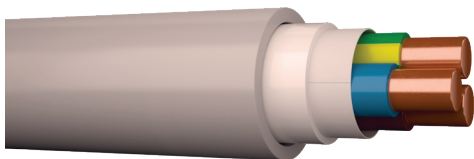
- > Hvid papir

Yderkappe:

- > Halogenfri
- > Brandhæmmende
- > UV-stabiliseret
- > Lysegrå og metermærket

MATERIALEKRAV & EGENSKABER

- > Brandhæmmende: EN60332-1
- > Halogenfri: EN 50267-1 / IEC 60754-1
- > Røgtæthed: EN / IEC 61034-1-2
- > Korrosivitet: EN 50267-2 / IEC 60754-2
- > Strømbelastning: HD 64364-5-52:2011 tabel B.52.12 kabler i fri luft

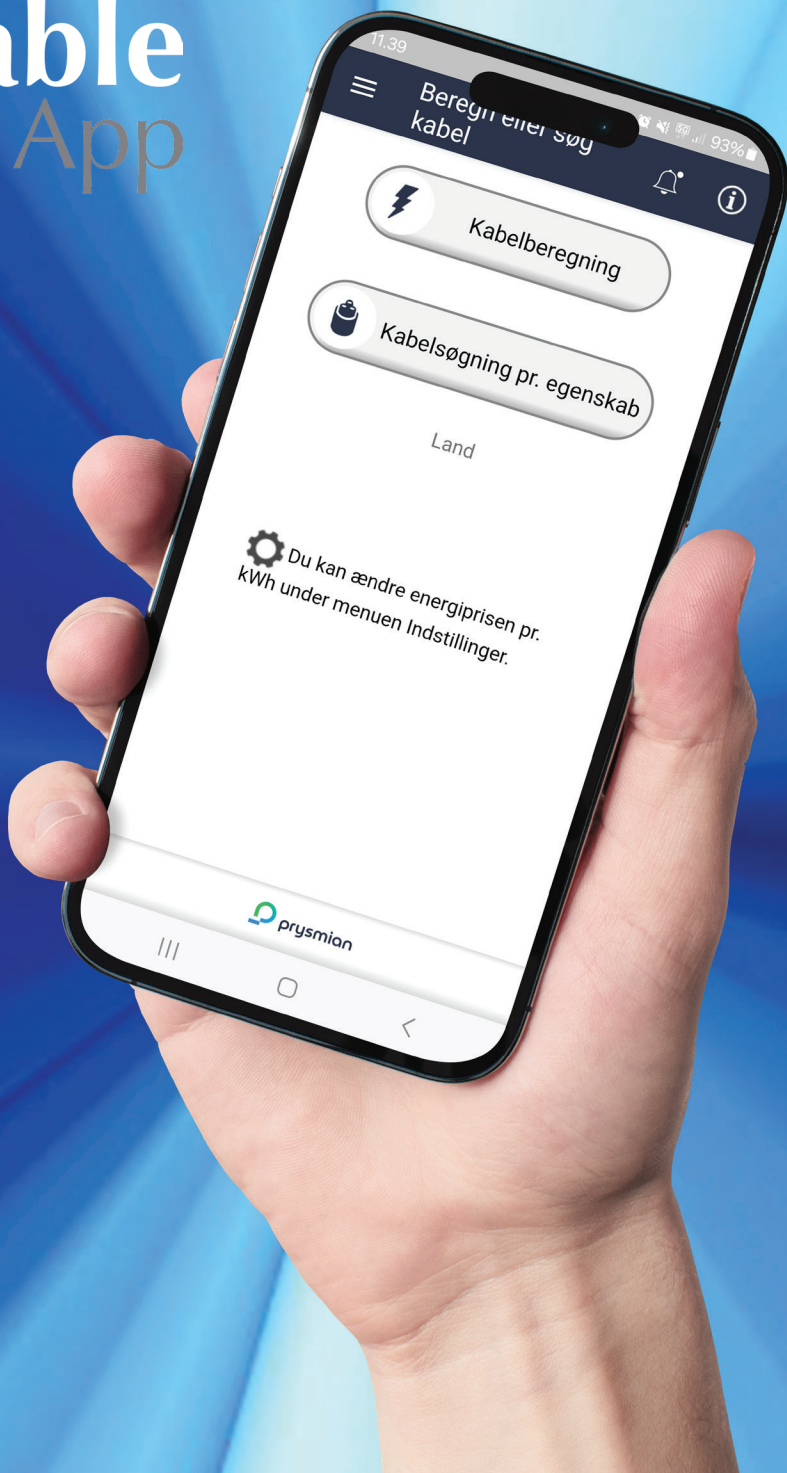


Leder tværsnit mm ²	Ydre diameter mm	Vægt Kg/km	Maks. Strømbe- lastning A	Længde m	Ring tromle	AO Vare-nr.
1G2,5	6	55	36	100	R	4233162339
1G4	6,3	70	49	100	R	
1G6	7	95	63	50	R	4233752969
1G10	8	140	86	50	R	4233901820
1G10	8	140	86	500	K6	4233910442
3G1,5	8	100	26	100	R	4233015567
3G1,5	8	100	26	500	K6	4233015570
3G2,5	9	140	36	100	R	4233015622
3G2,5	9	140	36	500	K6	4233015635
5G1,5	9,5	145	23	100	R	4233015583
5G1,5	9,5	145	23	500	K6	4233015596
5G2,5	10,5	205	32	100	R	4233015648
5G2,5	10,5	205	32	500	K6	4233015651
7G1,5	9,5	165	18	100	R	4233015606
7G1,5	9,5	165	18	500	K6	4233015619
4X6	15	390	54	500	K8	4233454461
4X10	17	580	75	250	K6	4233753913
4X10	17	580	75	500	K9	4233454474
4X16	20	840	100	500	K11	4233454487
5G6	14,7	460	54	250	K6	4233753926
5G6	14,7	460	54	500	K8	4233454490
5G10	19	710	75	500	K9	4233454500
5G16	22	1050	100	500	K11	4233454513

AFUMEX PLUS forhandles via AO.dk

køb her

Cable App



Cable App



Service

Til beregning og valg af kabeldimension

CableApp er en professionel applikation, som du kan benyttes til beregning og valg af kabeldimension til enhver type installation op til 1 kV.

Appen beregner det essentielle og bedste tværsnit for en given installation, giver nyttigt tip til omkostnings- og energibesparelse ved hjælp af et større tværsnit samt angiver spændingsfald i volt.

CableApp kan gratis downloades til iPhone og Android samt findes som en PC version. Som bruger bedes du oprette en profil, så du har mulighed for at ændre indstillinger og navngive, gemme og til enhver tid dele dine beregninger med andre.

Appen er et effektivt og brugervenligt værktøj, designet til at forbedre hverdagen for elektrikere på farten.





Salg
+45 60 39 27 39

Kundesupport
+45 60 39 27 16

E-mail
dk-ti@prysmian.com



Prysmian Danmark
Roskildevej 22
2620 Albertslund

www.prysmian.dk